



中国认可
国际互认
检测
TESTING
CNAS L20987



检测报告



报告编号: ZYJX2510LD10117A

检测报告

委托单位: 上海兰顿鞋业有限公司
委托单位地址: 上海市嘉定区南翔镇嘉前路 777 号 A 栋
制造商: 上海兰顿鞋业有限公司
制造商地址: 上海市奉贤区民乐路 328 弄 5 号 21 幢 1 层
样品名称: 安全鞋
样品数量: 5 双
规格型号: 255/LD-001 (款式一)
商标: 兰顿

&以上样品及信息由客户提供

样品接收日期: 2025 年 09 月 22 日
检测周期: 2025 年 09 月 22 日至 2025 年 10 月 13 日
检测类别: 委托检测
样品状态: 完好、无异常
检测依据: GB 21148-2020 《足部防护安全鞋》

检验结论: 本次检验, 所检项目的检验结果全部符合检测依据要求。

签发时间: 2025 年 10 月 15 日

编制

陈倡平

陈倡平

审核

李文忠

李文忠

陕西卓钰精信检验检测技术有限公司



授权签名

批准签署人



中国认可
国际互认
检测
TESTING
CNAS L20987



检测报告



报告编号: ZYJX2510LD10117A

检验结果汇总:

序号	检测项目	单位	标准 (技术) 要求	检测结果	单项判定
1 成鞋的 防滑性	防滑性	/	后跟向前滑动 ≥ 0.28	0.41	符合
		/	水平向前滑动 ≥ 0.32	0.42	符合
			环境温度: $(23 \pm 2)^\circ\text{C}$	环境温度: 2°C	
2 鞋帮撕 裂性能	撕裂性能	N	最小力 ≥ 120 (皮革)	无皮革	符合
			最小力 ≥ 60 (涂覆织物/纺织品)	82	
3 抗穿刺 性	刺穿力 (非金属)	N	金属防刺穿垫: 测试钉尖穿 透鞋底所需的力 $\geq 1100\text{N}$ 。	/	符合
			非金属防刺穿垫 (设计为 内底用): 测试钉尖不应从试样中露出。	未露出	
4 防静电 性能	防静电性能	M Ω	100k Ω < R \leq 1000M Ω	左: 0.33×10^9 右: 0.62×10^9	符合
			干燥环境: $(20 \pm 2)^\circ\text{C}$ 、 $(30 \pm 5)\%$	21°C 、35%	
			100k Ω < R \leq 1000M Ω	左: 6.12×10^8 右: 7.21×10^8	
			潮湿环境: $(20 \pm 2)^\circ\text{C}$ 、 $(85 \pm 5)\%$	20°C 、85%	
5 外底	耐磨性	mm ³	密度 $\leq 0.9\text{g}/\text{cm}^3$; ≤ 250	/	符合
			密度 $> 0.9\text{g}/\text{cm}^3$; ≤ 150	密度: $1.13\text{g}/\text{cm}^3$ 磨耗量: 49.5	符合
			环境温度: $(23 \pm 2)^\circ\text{C}$	环境温度: 23°C	
6 抗冲 击性	抗冲击性	mm	在至少 $(200 \pm 4)\text{J}$ 冲击能量 冲击后, 在保护包头的测 试轴线上不应产生贯穿材 料的裂缝, 保护包头内的 最小间距: 鞋号: 255~265, > 14.0	01L 17.5 无裂纹	符合
				01R 17.5 无裂纹	
7 耐压 力性	耐压力性	mm	在 $(15 \pm 0.1)\text{kN}$ 压力下包头内的最小间距: 鞋号: 255~265, ≥ 14.0 。	02L 17.0	符合
				02R 18.0	

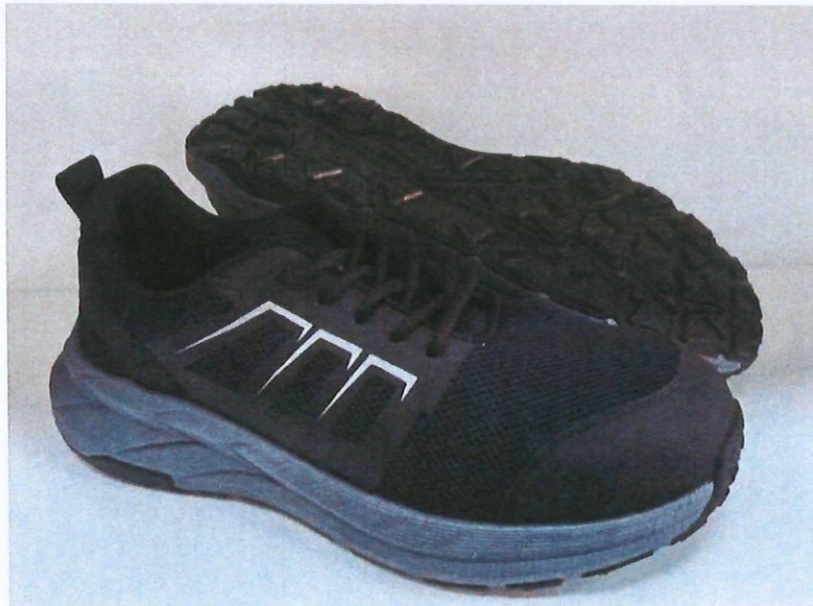




报告编号: ZYJX2510LD10117A

8 足趾 保护一 般要求	足趾保 护一般要求	/	在不损坏鞋的情况下, 装入鞋内的保护包头应不能移动。	保护包头不可移动	数据符合 标准要求	
			在不损坏鞋的情况下, 装入鞋内的保护包头应不能移动。	保护包头不可移动		
		/	除 II 类鞋外, 装有内部保护包头的鞋有一层前帮衬里或鞋帮的一部分起衬里作用。此外, 保护包头应有一层边缘覆盖层从保护包头后部边缘开始在其下方延伸至少 5mm, 并在相反方向延伸至少 10 mm。	有前帮衬里		数据符合 标准要求
				有前帮衬里		
				下方延伸: 7 mm		
				下方延伸: 7 mm		
				上方延伸: 14 mm		
				上方延伸: 14 mm		
		/	如果保护包头有卷边, 其宽度 $e \leq 10$ mm。	6 mm		数据符合 标准要求
				6 mm		
2 mm						
2 mm						
		/	脚趾部位的抗磨损覆盖层厚度 ≥ 1 mm。	2 mm		

试样照片:



*** 报告结束 ***





中国认可
国际互认
检测
TESTING
CNAS L20987



检测报告

第 4 页 共 4 页



报告编号: ZYJX2510LD10117A

声 明

- 1、报告的检测结果只与被检测的项目有关。
- 2、报告有效期为壹拾贰个月。
- 3、报告无“检验检测专用章”或试验单位公章无效。
- 4、报告无主检、审核、批准人签章无效。
- 5、报告随意涂改复印无效，如复印需经本中心同意并加盖公章。
- 6、委托试验仅对来样负责。
- 7、对试验报告若有异议，应于收到报告之日起十五日内向试验单位提出，逾期不予受理。
- 8、本报告中标“*”测试数据为外部测试，不在本实验室 CNAS 或 CMA 授权范围之内，不具有公正性的作用。
- 9、委托方需要书面申请上传之后 3 个工作日之后方可查询。
- 10、对于送检样品，样品信息委托方声称，本公司不对其真实性负责。
- 11、委托方收到试验报告之日起一个月内未取回样品，视作允许试验单位自行处理。

