



中国认可
国际互认
检测
TESTING
CNAS L20987



检测报告

第 1 页 共 4 页



报告编号: ZYJX2510LD10118A

检测报告

委托单位: 上海兰顿鞋业有限公司
 委托单位地址: 上海市嘉定区南翔镇嘉前路 777 号 A 栋
 制造商: 上海兰顿鞋业有限公司
 制造商地址: 上海市奉贤区民乐路 328 弄 5 号 21 幢 1 层
 样品名称: 安全鞋
 样品数量: 5 双
 规格型号: 255/LD-002 (款式二)
 商标: 兰顿

&以上样品及信息由客户提供

样品接收日期: 2025 年 09 月 22 日
 检测周期: 2025 年 09 月 23 日至 2025 年 10 月 13 日
 检测类别: 委托检测
 样品状态: 完好、无异常
 检测依据: GB 21148-2020《足部防护安全鞋》

检验结论: 本次检验, 所检项目的检验结果全部符合检测依据要求。

签发时间: 2025 年 10 月 15 日



编制

陈信平

陈信平

审核

李文忠

李文忠

陕西卓钰精信检验检测技术有限公司





报告编号: ZYJX2510LD10118A

检验结果汇总:

序号	检测项目	单位	标准(技术)要求	检测结果	单项判定
1 成鞋的 防滑性	防滑性	/	后跟向前滑动 ≥ 0.28	0.42	符合
		/	水平向前滑动 ≥ 0.32	0.43	符合
			环境温度: $(23 \pm 2)^\circ\text{C}$	环境温度: 2°C	
2 鞋帮撕 裂性能	撕裂性能	N	最小力 ≥ 120 (皮革)	无皮革	符合
			最小力 ≥ 60 (涂覆织物/纺织品)	84	
3 抗穿刺 性	刺穿力(非金属)	N	金属防刺穿垫: 测试钉尖穿透鞋底所需的力 $\geq 1100\text{N}$ 。	/	符合
			非金属防刺穿垫(设计为内底用): 测试钉尖不应从试样中露出。	未露出	
4 防静电 性能	防静电性能	M Ω	100k $\Omega < R \leq 1000\text{M}\Omega$	左: 0.34×10^9 右: 0.61×10^9	符合
			干燥环境: $(20 \pm 2)^\circ\text{C}$ 、 $(30 \pm 5)\%$	21°C 、35%	
			100k $\Omega < R \leq 1000\text{M}\Omega$	左: 6.15×10^8 右: 7.24×10^8	
			潮湿环境: $(20 \pm 2)^\circ\text{C}$ 、 $(85 \pm 5)\%$	20°C 、86%	

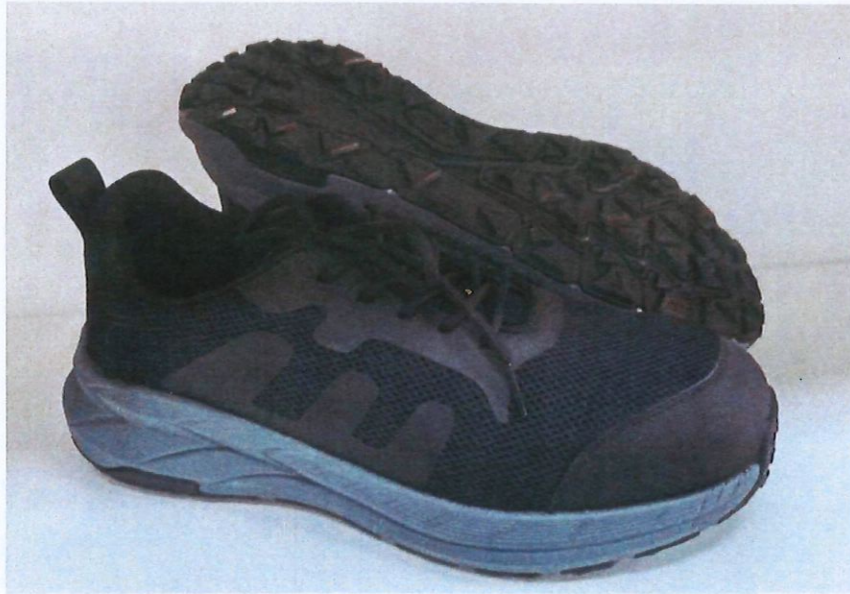




报告编号: ZYJX2510LD10118A

8 足趾 保护一 般要求	足趾保 护一般要求	/	在不损坏鞋的情况下, 装入鞋内的保护包头 应不能移动。	保护包头不可移动	数据符合 标准要求	
			在不损坏鞋的情况下, 装入鞋内的保护包头 应不能移动。	保护包头不可移动		
		/	除 II 类鞋外, 装有内部保护包头的鞋有一层 前帮衬里或鞋帮的一部分起衬里作用。此外, 保护包头应有一层边缘覆盖层从保护包头后 部边缘开始在其下方延伸至少 5mm, 并在相 反方向延伸至少 10 mm。	有前帮衬里		
				有前帮衬里		
				下方延伸: 9 mm		
				下方延伸: 9 mm		
				上方延伸: 15 mm		
				上方延伸: 15 mm		
		/	如果保护包头有卷边, 其宽度 $e \leq 10$ mm。 脚趾部位的抗磨损覆盖层厚度 ≥ 1 mm。	6.5 mm		
				6.5 mm		
2.5 mm						
2.5 mm						

试样照片:



检测
专用章

*** 报告结束 ***



中国认可
国际互认
检测
TESTING
CNAS L20987



检测报告

第 4 页 共 4 页



报告编号: ZYJX2510LD10118A

声 明

- 1、报告的检测结果只与被检测的项目有关。
- 2、报告有效期为壹拾贰个月。
- 3、报告无“检验检测专用章”或试验单位公章无效。
- 4、报告无主检、审核、批准人签章无效。
- 5、报告随意涂改复印无效，如复印需经本中心同意并加盖公章。
- 6、委托试验仅对来样负责。
- 7、对试验报告若有异议，应于收到报告之日起十五日内向试验单位提出，逾期不予受理。
- 8、本报告中标“*”测试数据为外部测试，不在本实验室 CNAS 或 CMA 授权范围之内，不具有公正性的作用。
- 9、委托方需要书面申请上传之后 3 个工作日之后方可查询。
- 10、对于送检样品，样品信息委托方声称，本公司不对其真实性负责。
- 11、委托方收到试验报告之日起一个月内未取回样品，视作允许试验单位自行处理。

